



УП1001

**ИЗВЕЩАТЕЛЬ ПОЖАРНЫЙ
МЕХАНИЧЕСКИЙ
ИП-УОС-2к-м**

ПАСПОРТ

СП2.402.002ПС

**Сертификат пожарной безопасности
№ССПБ.РУ.УП001.В02459
(12.14.2002)**

г. Обнинск

СОДЕРЖАНИЕ

1. Назначение	3
2. Технические характеристики	3
3. Комплектность	3
4. Принцип работы, наладка устройства	5
5. Размещение и монтаж	5
6. Меры безопасности	6
7. Техническое обслуживание	6
8. Гарантийные обязательства	6
9. Свидетельство о приемке	7

ВНИМАНИЕ

Извещатель пожарный ИП УОС-2к-м разработан для модификаций пожарных вентилей: 15кч11р, 161р, 1563р и д № 50.

Для других типов пожарных вентилей стыковка извещателя с вентилем гарантирована быть не может.

1. НАЗНАЧЕНИЕ

1.1. Извещатель пожарный механический ИП-УОС-2к-м (далее по тексту извещатель) устанавливается на пожарном вентиле (кране) и предназначается для использования его в качестве комплектующего элемента в системах пожаротушения в зданиях повышенной этажности для включения схемы пусков пожарных насосов. Он применяется в шлейфах пожарной сигнализации, подключенных к приемо-контрольным пультам ППС-ДУ-32, ППС-ДУ-32ПН, ППС-ДУ-34 или к другим, имеющим аналогичные параметры напряжения питания и токов дежурного тревожного режима.

Извещатель может быть использован и в других системах, в которых применимы его принцип действия и технические характеристики.

1.2. Извещатель предназначен для эксплуатации при температуре окружающего воздуха от плюс 5°С до плюс 50°С, относительной влажности 80% при температуре плюс 35°С и ниже.
Извещатель ИП-УОС-2к-м ТУ 4371-001-32552895319-02

2. ТЕХНИЧЕСКИЕ ХАРАКТЕРИСТИКИ

2.1. Извещатель должен работать в шлейфах приборов, имеющих следующие параметры:

- номинальное значение тока от 0,1 до 100 мА,
- амплитудное значение напряжения 15-36 В.

2.2. Габаритные параметры: 150х50х30 мм, масса не более 0,09 кг.

2.3. Извещатель на лицевой панели имеет надпись: "ПРИ ПОЖАРЕ ОТКРЫТЬ ВЕНТИЛЬ ДО УПОРА".

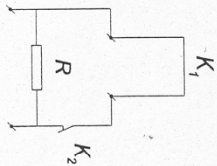


Рисунок 1. Электрическая схема извещателя

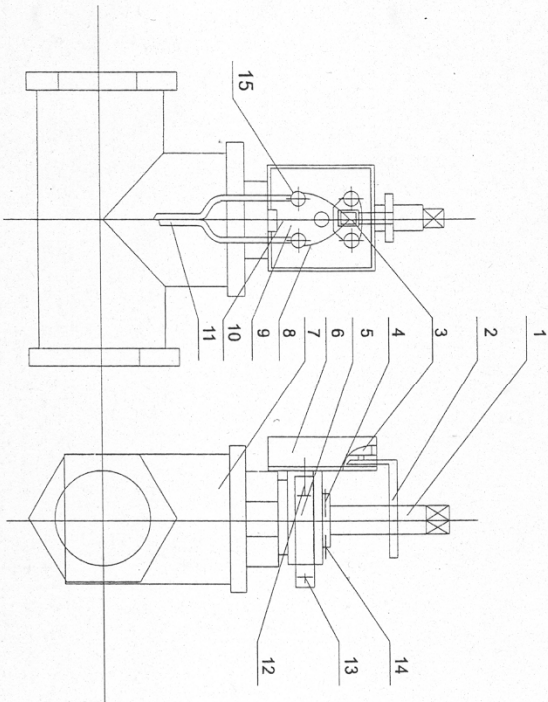


Рисунок 2

1. Шток вентиля. 2. Поводок. 3. Микропереключатель МП-7.
4. Кольцо. 5. Хомут. 6. Крышка извещателя пожарного.
7. Вентиль. 8. Шунтирующая перемычка. 9. Резистор 3,9 ком.
10. Основание извещателя пожарного. 11. Провод шлейфа.
12. Винт М3Х8. 13. Винт М3Х10. 14. Саморез 3Х8. 15. Клемма.

3. КОМПЛЕКТНОСТЬ

Обозначение	Наименование	Кол-во
СП 2.402.002	Извещатель ИП-УОС-2к-м	1
АЕТР745322.001	Поводок	1
АЕТР305141.001	Кольцо	1
АЕТР745421.002	Хомут	1
	Винт М4Х20	2
	Гайка М4х	2
СП 305421001	Топкапель	1
	Гайка М3	1
	Винт М3Х10	3
СП 2.402.002ПТС	Паспорт	1 на 150 экземпляров

4. ПРИНЦИП РАБОТЫ И НАЛАДКА ИЗВЕЩАТЕЛЯ ИП-УОС-2к-м

- 4.1. Электрическая схема и конструкция извещателя ИП-УОС-2к-м приведены на рисунках 1 и 2 соответственно.
- 4.2. Основной извещателя является резистор 9 (рис.2), равный 3,9 КОм (+/-) 5% зашунтированный микропереключателем МП-7 (3), контакты которого находятся в нормально замкнутом положении посредством поводка (2), одетого на шток (1) вентиля (7).
- 4.3. Проверка устройства в системе производится следующим образом:
 - поднять вручную поводок вертикально вверх, создав в шунтирующей цепи обрыв; в цепь включается резистор 9;
 - сигнал поступает на пульт и включается схема пуска пожарных насосов;
 - после наладки вернуть поводок вручную в исходное положение.

5. РАЗМЕЩЕНИЕ И МОНТАЖ

5.1. Извещатель ИП-УОС-2к-м устанавливается на корпус вентиля непосредственно на гайку сальника и закрепляется хомутом ~~с помощью~~ Поводок с помощью кольца фиксируется на штоке вентиля.

5.2. Порядок размещения и монтажа.

- При помощи отвертки освободить подвижный конец хомута от замка.
- Пропустить свободный конец хомута через паз в приливе основания.
- Вставить свободный конец хомута в замок и подтянуть хомут до нужного размера.
- Установить извещатель на сальниковой гайке вентиля и закрепить его при помощи хомута.
- Снять крышку извещателя.

производятся в плановом порядке один раз в год.

7.2. При техническом обслуживании необходимо:

- убедиться в отсутствии механических повреждений,
- проверить состояние и надежность клеммных соединений, при необходимости промывать, зачистить и затянуть с помощью винтов,
- проверить работоспособность извещателя по п. 4.4 настоящего паспорта.

8. ТРАНСПОРТИРОВКА И ХРАНЕНИЕ

- 8.1. Условия транспортировки и хранения извещателей должны соответствовать ГОСТ 15150-69.
- 8.2. Извещатели упаковываются в подборную тару (картонные коробки).
- 8.3. В каждую коробку укладываются паспорта – один на 150 шт.
- 8.4. Упаковка извещателей ИП-УОС-2к-м производится в полиэтиленовые пакеты по 12 комплектов, которые укладываются затем в подборную тару.
- 8.5. Извещатели транспортируются всеми видами транспорта.
- 8.6. Во время погрузочно-разгрузочных работ и транспортировании коробки не должны подвергаться резким ударам и воздействию окружающей среды.
- 8.7. Извещатели должны транспортироваться в закрытом транспорте.

9. ГАРАНТИЙНЫЕ ОБЯЗАТЕЛЬСТВА

- 8.1. Гарантийный срок эксплуатации извещателя 18 месяцев со дня отгрузки.
- В течение гарантийного срока потребитель имеет право на бесплатный ремонт или замену извещателя в случае выхода из строя изделия по вине изготовителя.
- 8.2. Срок службы извещателя 10 лет.

10. СВИДЕТЕЛЬСТВО О ПРИЕМКЕ

Извещатель ИП-УОС-2к-м выпуска _____
партия _____ № _____ проверено _____ %
соответствуют техническим условиям ТУ.4371-001-52895319-02, и
признаны годными для эксплуатации.

Дата приемки _____
Представитель ОТК _____

Предприятие-изготовитель: ООО НПП «Элеко С»
ИНН 4025072269
249020, Рф, Калужская обл., г. Обнинск, Треугольная пл. 1-234
Тел.: (48439) 4-45-35